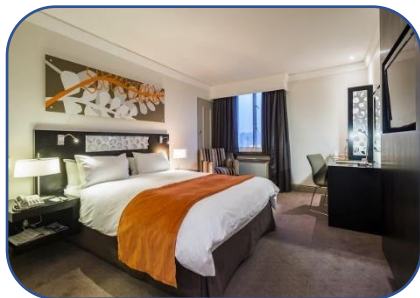




„Kapstadt, Garden Route und Port Elizabeth“

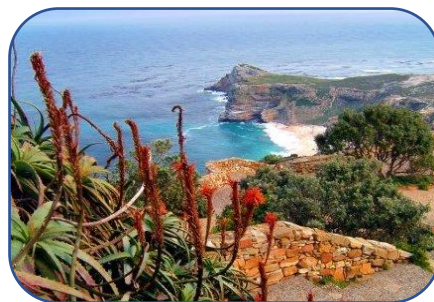
Südafrika - herzlich Willkommen am „schönsten Ende der Welt“! Erleben Sie die Freundlichkeit der „Rainbow Nation“, die berühmten „Big 5“, eine der schönsten Metropolen der Welt, endlose Strände und Vieles mehr! Genießen sie die Sonnenseite des Lebens, denn in Südafrika ist alles möglich!

ab 1.429,- €



Übernachtung in Lodges & Gästehäusern

Art: geführte Hoteltour
 Dauer: 10 Tage / 9 Nächte
 Sprache: Deutsch, z.T. bilingual Deutsch/Englisch
 Teilnehmer: Mind. 2, max. 14 Personen
 (Ausflüge in Kapstadt max. 40 Personen)
 Beginn: bestimmte Freitage ab Kapstadt
 Kategorie: gehobene Mittelklasse
 Preis: ab 1.429,- EUR p.P. im Doppelzimmer



Highlights Ihrer Route

- Stadtrundfahrt Kapstadt, Tafelberg
- Kap der Guten Hoffnung und Kaphalbinsel
- Weingebiete inkl. Weinproben
- Garden Route
- Wilderness, Knysna, Plettenberg Bay
- Straußenfarm in Oudtshoorn
- Tsitsikamma National Park
- Port Elizabeth



TOURÜBERSICHT:

Während der 10-tägigen Reise „Kapstadt, Garden Route & Port Elizabeth“ haben Sie die Gelegenheit, einige der schönsten Regionen Südafrikas kennenzulernen. Sie erkunden auf Ihrer Reise unter anderem das Kap der Guten Hoffnung, den Tafelberg sowie die Innenstadt der Kap-Metropole, die und natürlich die berühmten Weingebiete der Kapregion. Zudem entdecken Sie mit den Orten Wilderness und Knysna das Zentrum der immergrünen Garden Route. Sie erkunden Oudtshoorn, die Straußenhauptstadt Südafrikas und besuchen Plettenberg Bay und den Tsitsikamma National Park.

Diese Tour, bei der Sie in gehobenen drei bis vier Sterne Gästehäusern, Hotels und Lodges übernachten, wird in einem klimatisierten Fahrzeug durchgeführt. Diverse Abendessen sowie Aktivitäten sind eingeschlossen. Sie unternehmen mehrere geführte Ausflüge im klimatisierten Reisebus und werden auf diesen von wechselnden deutschsprachigen Reiseleitern begleitet. Während der Tour übernachten Sie in gepflegten Gästehäusern und Mittelklasse-Hotels. Selbstverständlich kann diese Tour an Ihre persönlichen Wünsche angepasst werden.

LEISTUNGEN:

Im Reisepreis inklusive:

- 9x Übernachtung, 9x Frühstück
- 2x Tierbeobachtungsaktivitäten in einem malariafreien „privaten Naturschutzgebiet“ an der Garden Route
- Fahrt im klimatisierten (Klein-)bus
- 1x Tagesausflug zum Kap der Guten Hoffnung, Kirstenbosch und Pinguinkolonie
- 1x Halbtagesausflug Stadtbesichtigung Kapstadt und Tafelberg
- Eintritt: Taalmonument, Garden Route National Park (Storms River Bridge)
- Ausflüge: Käse und Wein Verkostung mit Weinkeller-Tour, Stellenbosch-Rundgang, Cango Tropfsteinhöhle, Straußenfarm Traktor Tour
 - Wechselnde deutschsprachige Reiseleitung
 - Reisepreissicherungsschein

Nicht im Preis inklusive:

- Flüge (passende Flüge bieten wir Ihnen gerne an)
- Reiseversicherungen
- Optionale Aktivitäten, Trinkgelder, persönliche Ausgaben, Visagebühren

Abfahrtsdaten 2022/2023:

Jan	Feb	Mär	Apr	Mai	Jun	Jul	Aug	Sep	Okt
13	10	10	14	12	16	21	18	8	6

REISEBESCHREIBUNG:

Tag 1: Kapstadt	Übernachtung, Frühstück:
 <p>Nach Ihrer Ankunft am Flughafen von Kapstadt werden Sie von einem Transfer abgeholt und zu Ihrer Unterkunft am Fuße der majestätischen Tafelberges gebracht. Genießen Sie die herrliche Lage Ihrer Unterkunft. Der Nachmittag steht Ihnen zur freien Verfügung.</p>	 <p><u>Inn on the Square Hotel</u> (165 Zimmer mit Bad, TV, Klimaanlage, Heizung, Tee-Kaffe zubereiter, Föhn, Safe, Telefon, Sauna, Fitnesscentre, Pool, Restaurant, WLAN, Parken gegen Gebühr)</p>
Tag 2: Kapstadt	Übernachtung, Frühstück:
 <p>Den heutigen Tag widmen Sie der Erkundung der Kaphalbinsel. Sie besuchen unter anderem den Botanischen Garten von Kirstenbosch, den Cape of Good Hope Nationalpark mit dem Kap der Guten Hoffnung und die berühmte Pinguinkolonie am schönen Strand von Boulders. Soweit der „Chapmans Peak Drive“, eine der schönsten Küstenstraßen der Welt, geöffnet ist, geht es weiter nach Hout Bay mit seinem kleinen Fischerhafen. Über den noblen Küstenort Camps Bay und Sea Point geht es zurück nach Kapstadt, wo Sie am späten Nachmittag eintreffen werden.</p>	 <p><u>Inn on the Square Hotel</u> (165 Zimmer mit Bad, TV, Klimaanlage, Heizung, Tee-/Kaffe zubereiter, Föhn, Safe, Telefon, Sauna, Fitnesscentre, Pool, Restaurant, WLAN, Parken gegen Gebühr)</p>
Tag 3: Kapstadt	Übernachtung, Frühstück:
 <p>Den heutigen Tag beginnen Sie mit einer Halbtagestour auf den Tafelberg und eine Stadtrundfahrt durch Kapstadt. (Bitte beachten: da der Tafelberg witterungsabhängig nicht geöffnet sein kann, ist das Seilbahnticket nicht im Preis inklusive). Anschließend besuchen Sie während einer Stadtrundfahrt die Innenstadt Kapstadts mit den Company Gardens, das Malay-Viertel und wenn die Zeit es zulässt das Castle of Good Hope sowie eine Diamantenfabrik. Zudem haben Sie die Möglichkeit, das Postkartenmotiv des Tafelbergs von Milnerton aus zu fotografieren. Der Nachmittag steht Ihnen zur freien Verfügung.</p>	 <p><u>Inn on the Square Hotel</u> (165 Zimmer mit Bad, TV, Klimaanlage, Heizung, Tee-/Kaffe zubereiter, Föhn, Safe, Telefon, Sauna, Fitnesscentre, Pool, Restaurant, WLAN, Parken gegen Gebühr)</p>

Tag 4: Kapstadt - Weinregion / Wellington

Übernachtung, Frühstück



Nach dem Frühstück geht die Reise in nordöstlicher Richtung durch das Weinland nach Wellington. Reisen Sie in das Herz der Weinregion und genießen Sie eine Craft-Beer-Verkostung (eigene Rechnung), bevor Sie in der Universitätsstadt Stellenbosch ankommen. Machen Sie einen Rundgang durch Stellenbosch, das die historischen Stätten der Stadt und die kolonialische Architektur der Kap-Holländer umfasst. Diese Strukturen sind einige der ältesten Gebäude des Landes. Mittagessen in einer der vielen Weinfarmen und Restaurants in der Nähe von Paarl. Die Gäste besuchen die Stadt Paarl, Südafrikas drittälteste Stadt. Im Paarl besuchen Sie das Afrikaans Sprachen Monument und dort erfahren Sie mehr über das Museum. Wellington

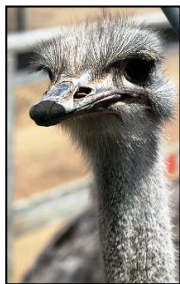
ist die Heimat kapholländischer Gehöfte und schöner Gärten und Weingüter sowie des einzigen Whisky-Produzenten Südafrikas. Sie erreichen Ihr Hotel und haben hier etwas Zeit zur freien Verfügung. Ihr Abendessen (auf eigene Kosten) können Sie in einem der Hotelrestaurants einnehmen.



Val du Charron Guesthouse in Wellington (16 Zimmer mit Bad/WC, Minibar, Klimaanlage, TV, Tee/Kaffeezubereiter, Restaurant, Bar, Pool.)

Tag 5: Wellington - Oudtshoorn

Übernachtung, Frühstück



Sie genießen Sie Ihr Frühstück im Hotel. Sie verlassen Stellenbosch und fahren auf der reizvollen Route 62 nach Oudtshoorn in der Kleinen Karoo. Die Route 62 ist eine ikonische Strecke durch mitreißende und abwechslungsreiche Landschaften. Die wahrscheinlich längste Weinroute der Welt ist ebenfalls Teil der Route 62. Der nächste Halt ist im Robertson Tal ein Besuch auf einem Weingut zu einer Käse- und Weinverkostung, gefolgt von einer geführten Kellertour. Ihr Mittagessen genießen Sie unterwegs (auf eigene Kosten). Bei der Ankunft steht Ihnen etwas Zeit zur freien Verfügung. Erfreuen Sie sich beim Abendessen (auf eigene Kosten) an

der charmant-ländlichen Umgebung und der herzlichen Gastfreundschaft der Kleinen Karoo.



De Zeekoe Guest Farm (16 Zimmer mit Bad, Klimaanlage, Pool, Restaurant, diverse Aktivitäten)

Tag 6: Oudtshoorn - Knysna

Übernachtung, Frühstück



Nach dem Frühstück besuchen Sie zunächst die Cango Tropfsteinhöhlen, bevor die Reise in südlicher Richtung über den Outeniqua Pass nach Knysna weitergeht.

Außerhalb Oudtshoorns im Cango Tal entdecken Sie die spektakuläre unterirdische Welt der Cango Tropfsteinhöhlen. Sie sehen hier beeindruckende Formationen aus Stalaktiten und Stalagmiten. Diese Kalzite wachsen über einen Zeitraum von hundert Jahren um nur 2-6mm, was diese Höhlen zu einem besonders wertvollen Naturwunder macht. Anschließend besuchen Sie in der Nähe eine Straußenfarm und werden dabei Interessantes über diese eigenartigen Vögel und deren wirtschaftlichen Nutzen erfahren. Ihr Mittagessen (auf eigene Kosten) können Sie im Restaurant der Straußenfarm genießen.

Die Reise geht nun in südlicher Richtung weiter nach Knysna. Sie fahren über den atemberaubenden Outeniqua Pass, der zwischen 1943 und 1951 von Kriegsgefangenen erbaut wurde. Er ist die „Brücke“ zwischen der Garden Route an der Küste und der Halbwüste der Kleinen Karoo. Unterwegs machen Sie bei Wilderness am Map of Africa Aussichtspunkt Halt, wo sich Ihnen fantastische Fotogelegenheiten bieten (wetterabhängig). Dann fahren Sie weiter nach Knysna. Genießen Sie Ihr Abendessen im Hotel (auf eigene Kosten).



Madison Manor o.ä. in Knysna (17 Zimmer mit Bad/WC, Klimaanlage, TV, Tee/Kaffeezubereiter. Restaurant, Bar, Pool)

<p>Tag 7: Knysna</p>	<p>Übernachtung, Frühstück</p>
<div data-bbox="205 293 384 584" data-label="Image"> </div> <p>Frühstück im Hotel. Dieser Tag gehört Ihnen. Entspannen Sie in Knysna, oder brechen Sie mittags zu einer fakultativen Ganztagestour in das Featherbed Naturreservat, einem Weltkulturerbe, auf. Fakultativer Ausflug (auf eigene Kosten, Mittagessen ist im Ausflugspaket eingeschlossen): Sie fahren an die Knysna Waterfront. Von hier legen Sie ab und überqueren auf einer Fähre die Lagune zum westlichen Knysna Head, einem der beiden riesigen kuppelförmigen Vorsprünge am Eingang der Bucht. Hier befindet sich das Naturschutzgebiet. Auf einem von einem Unimog gezogenen Anhänger fahren Sie auf die Spitze des Heads, um dort die Aussicht zu genießen. Sie haben die Gelegenheit zu einer fakultativen, empfehlenswerten 2,2km langen Wanderung durch den Wald zu den Felsen und Höhlen auf der Seeseite des Reservats. Ein Büffet Mittagessen im Forest Restaurant ist auch vorgesehen. Dieses einzigartige Outdoor-Restaurant liegt am Rande der Lagune unter Michholzbäumen.</p> <p>Abendessen im Hotel oder in einem der Restaurants im Ort (auf eigene Kosten).</p>	<div data-bbox="1225 304 1469 479" data-label="Image"> </div> <p><u>Madison Manor</u> o.ä. in Knysna (17 Zimmer mit Bad/WC, Klimaanlage, TV, Tee/Kaffe zubereiter. Restaurant, Bar, Pool</p>
<p>Tag 8: Knysna - Port Elizabeth</p>	<p>Übernachtung, Frühstück</p>
<div data-bbox="201 898 395 1167" data-label="Image"> </div> <p>Nach einem frühen Frühstück geht es über die Garden Route nach Port Elizabeth. Reisen Sie zum Storms River Mouth und erleben Sie von einer Hängebrücke einen einzigartigen Blick auf Tsitsikamma. Im Tsitsikamma-Waldgebiet, das von jahrhundertalten Bäumen heimgesucht wird, genießen Sie ein Mittagessen (auf eigene Kosten).</p>	<div data-bbox="1222 898 1410 1025" data-label="Image"> </div> <p><u>Beachwalk Bed & Breakfast</u> in Summerstrand/ Port Elizabeth (10 Zimmer mit Bad, Safe, Telefon, Tee-/Kaffeebereiter, WIFI Zugang, Pool, nur 60m vom Strand entfernt)</p>
<p>Tag 9: Port Elizabeth</p>	<p>Übernachtung, Frühstück:</p>
<div data-bbox="212 1429 389 1677" data-label="Image"> </div> <p>Der heutige Tag steht Ihnen zur Erholung zur freien Verfügung. Genießen Sie die schönen Strände der Region oder unternehmen Sie alternativ einen Tagesausflug in den Addo Elephant National Park.</p>	<div data-bbox="1254 1435 1442 1563" data-label="Image"> </div> <p><u>Beachwalk Bed & Breakfast</u> in Summerstrand/ Port Elizabeth (10 Zimmer mit Bad, Safe, Telefon, Tee-/Kaffeebereiter, WIFI Zugang, Pool, nur 60m vom Strand entfernt)</p>
<p>Tag 10: Abreise</p>	<p>Frühstück:</p>
<p>Der heutige Tag steht Ihnen zur freien Verfügung. Passend zu Ihrem Rück- / Weiterflug von Port Elizabeth aus werden Sie zum Flughafen von Port Elizabeth gebracht.</p>	

Reisepreis:			
	November 2022 - März 2023	April 2023 - September 2023	Oktober 2023
Pro Person im Doppelzimmer	1.469,- EUR	1.429,- EUR	1.469,- EUR
Einzelzimmer- zuschlag	Auf Anfrage	Auf Anfrage	Auf Anfrage
Kinder unter 12 Jahren	Auf Anfrage	Auf Anfrage	Auf Anfrage

Zusatzkosten:

Langstreckenflug von Deutschland nach Südafrika:

Economy Class je nach Airline, Saison und Wochentag 600 - 1.000,- EUR pro Person inkl. Steuern und Gebühren
Business Class ab 2.500,- EUR pro Person inkl. Steuern und Gebühren

Verpflegung:

Mittagessen: ca. 5 bis 8 EUR pro Person

Abendessen: ca. 8 EUR (Pizza, Pasta etc) bis 20 EUR für ein Mehrgang-Menü)

Getränke: Softdrinks, Bier, großes Wasser ca. 1,50 EUR pro Flasche, Flasche Wein in Restaurant ab ca. 10 EUR

Preise für optionale Aktivitäten (die genannten Preise dienen zur Orientierung):

z.B. Weinprobe Vergelegen Weingut ca. 2,50 EUR pro Person

z.B. Tafelberg Seilbahn (Auf- und Abfahrt) ca. 20 EUR pro Person

z.B. Tagesausflug (englischsprachig) nach Robben Island inkl. Bootsfahrt ca. 25,- EUR pro Person

z.B. 3-std. Pirschfahrt (englischsprachig) zum Sonnenuntergang im Krüger National Park ca. 25,- EUR pro Person

Für Aktivitäten und Eintritte zahlen Kinder unter 12 Jahren in der Regel die Hälfte

Bitte beachten Sie:

Gerne kann diese Reise Ihren Wünschen entsprechend angepasst werden (bspw. anderer Mietwagen, andere Unterkünfte, längere/kürzere Aufenthaltsdauer, umgekehrte Reihenfolge)!

Auf Wunsch bieten wir Ihnen gerne passende Flüge an.

Preis für ein Kind, welches bei Anreise unter 12 Jahren alt ist und im Doppelzimmer der Eltern übernachtet, ist auf Anfrage.

Der Einzelzimmerzuschlag ist auf Anfrage.

Bei dieser Reise besteht keine Malaria-Gefahr!



Einreisevoraussetzungen Südafrika: die Einreise ist für deutsche, österreichische und schweizer Staatsbürger mit einem Reisepass möglich, der mindestens 30 Tage über die Reise hinaus gültig sein muss und bei Ausreise noch über mindestens zwei freie Seiten für Visastempel verfügen muss.

Personen unter 18 Jahren die in Begleitung beider Elternteile reisen, müssen bei der Ein- und Ausreise eine Geburtsurkunde sowie einen Kinderreisepass vorweisen, der nicht verlängert worden ist. Reist ein Minderjähriger nicht in Begleitung beider sorgeberechtigter Elternteile, sind weitere Dokumente erforderlich, über die wir Sie vor Vertragsabschluss ausführlich informieren.

Wir sind verpflichtet darauf hinzuweisen, dass diese Selbstfahrerreise im Allgemeinen für Personen mit eingeschränkter Mobilität nicht geeignet ist. Im Einzelfall sprechen Sie uns bitte an.

Afrika à la Carte Reisen rät seinen Kunden ausdrücklich zum Abschluss einer Reiserücktrittsversicherung die Sie bspw. über folgenden Link auf unserer Homepage buchen können:

http://www.afrikaalacarte.de/reiseziele/suedafrika/laenderinformationen_suedafrika/versicherungen.htm

Unser Angebot gilt vorbehaltlich Verfügbarkeit der angebotenen Leistungen bei Buchung. Falls einzelne Unterkünfte nicht verfügbar sind, wird eine möglichst gleichwertige Alternative gebucht. Es gelten die allgemeinen Reisebedingungen von Afrika à la Carte Reisen.

Afrika à la Carte Reisen

Inh. Marion Kalms-Shiyoo, Buchenwinkel 4, 31789 Hameln, Tel.: 0049 5151 9577696 - www.afrikaalacarte.de